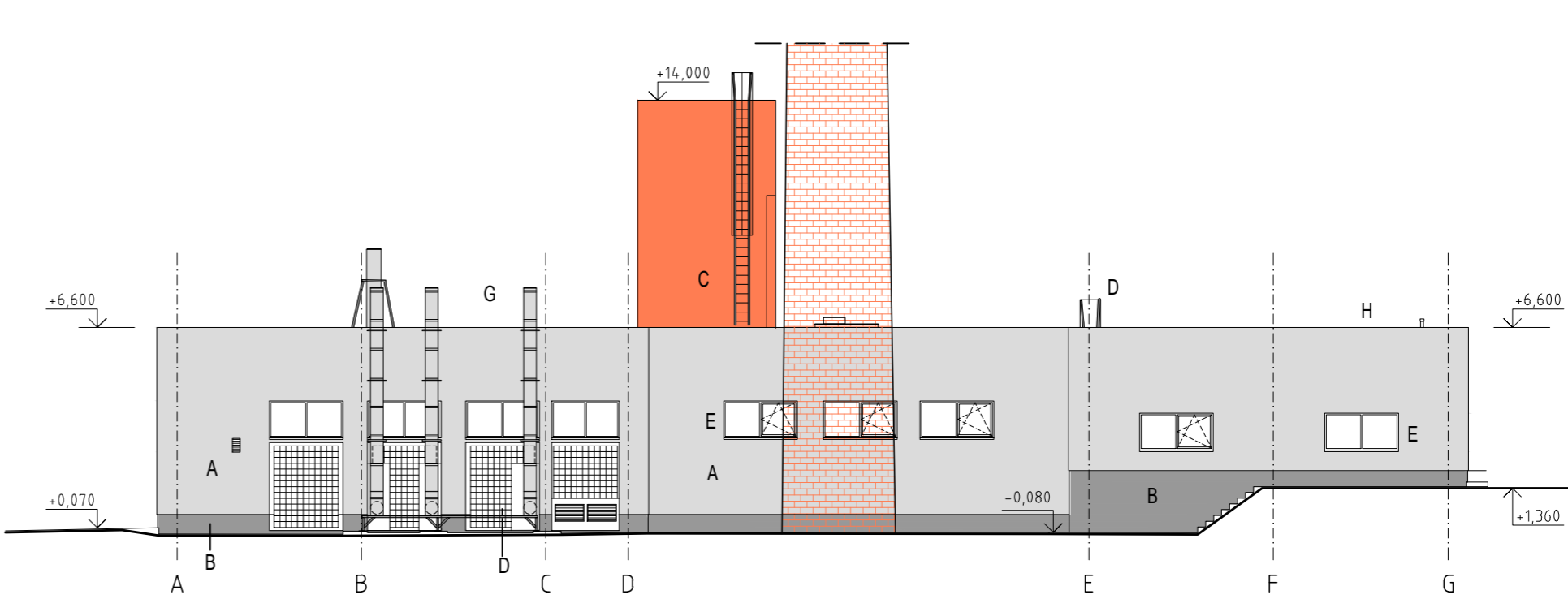
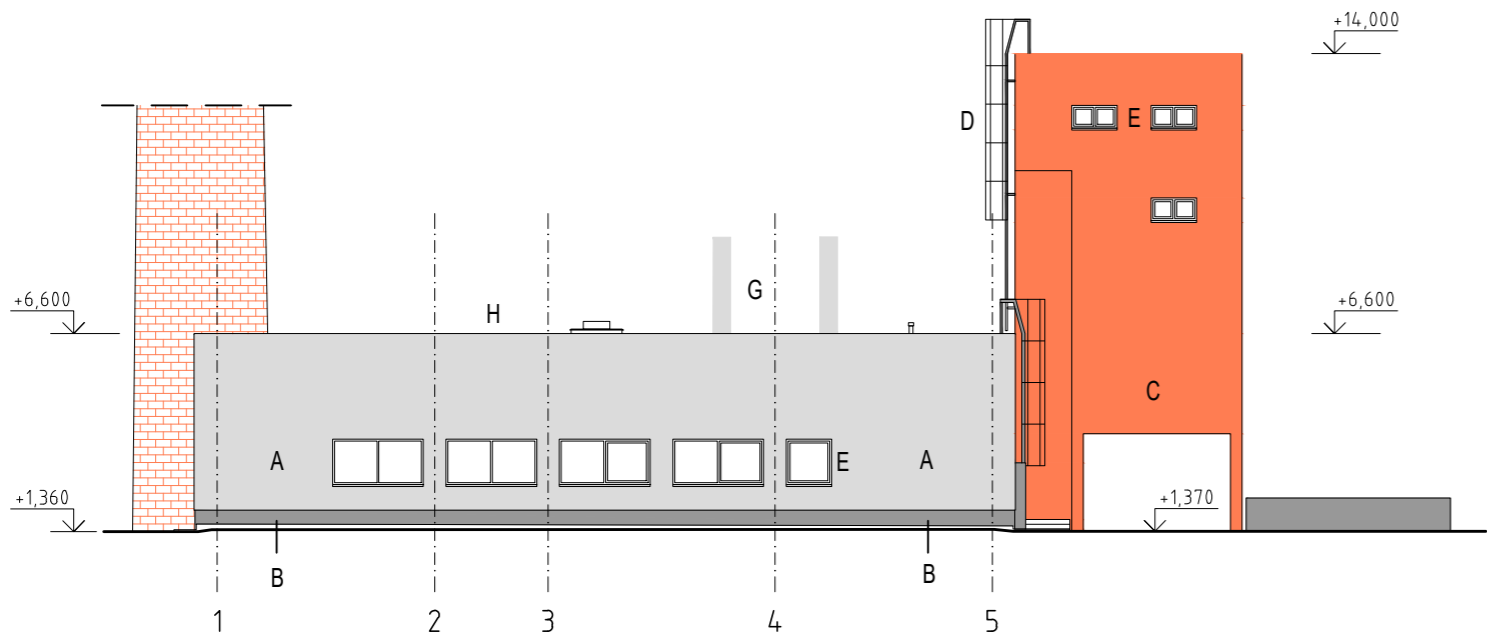


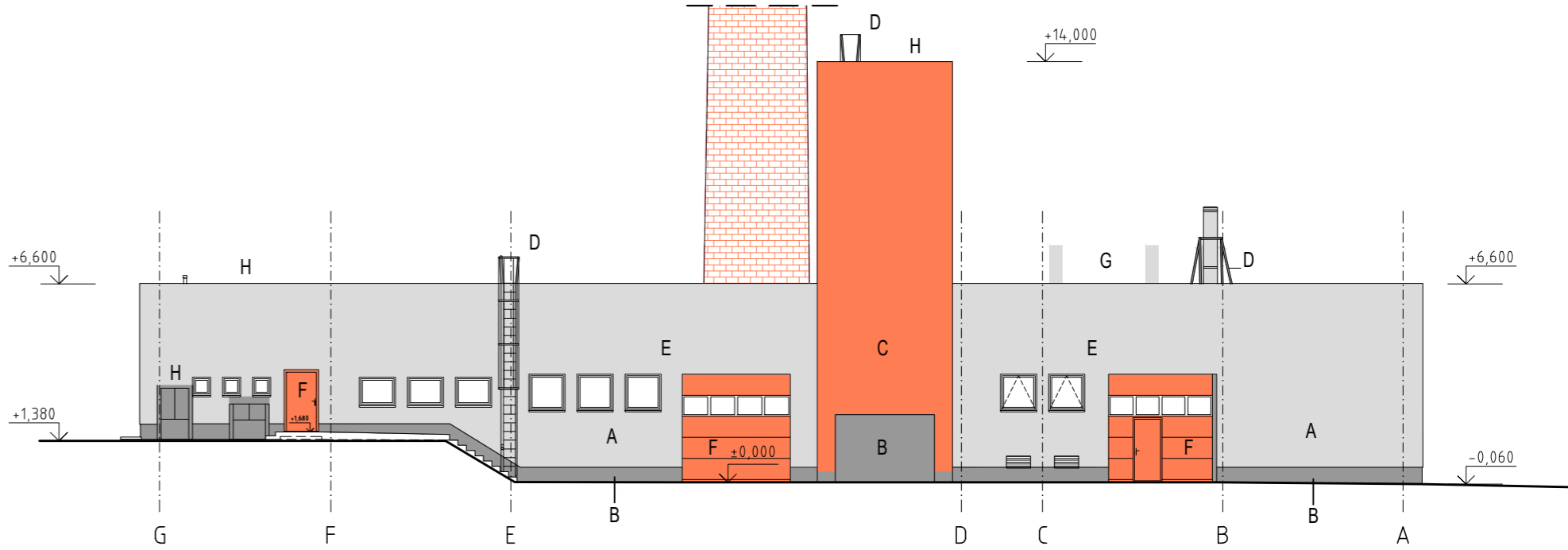
POHLAD JUŽNÝ



POHLAD VÝCHODNÝ



POHLAD SEVERNÝ



POHLAD ZÁPADNÝ

- A** OMIETKA MINERÁLNA HR.1,5 MM ROZTIERANÁ NA TEPEL IZOL 60MM, FAR ODT.SIVÁ BLEDÁ
- B** OMIETKA SOKLOVÁ MINERÁLNA HR.2 MM ROZTIERANÁ NA TEPEL IZOL 40MM, FAR ODTIEŇ SIVÁ TMAVÁ
- C** OMIETKA MINERÁLNA HR.1,5 MM ROZTIERANÁ NA UPRAVENOM EXIST PODKLADE (SILO), FAR ODTIEŇ ORANŽOVÁ TMAVÁ
- D** ZAMOČNÍCKE VÝROBKY VRCHNÝ NÁTER NA OCEĽ, NAPR. 1x KOMAPRIM NA ZÁKLADNÝ NÁTER, FAR ODTIEŇ SIVÁ TMAVÁ
- E** OKNÁ PLASTOVÉ, FAR ODTIEŇ BIELA
- F** VSTUPNÉ DVERE A BRÁNY VRCHNÝ NÁTER NA OCEĽ, NAPR. 1x KOMAPRIM NA ZÁKLADNÝ NÁTER,FAR ODTIEŇ ORANŽOVÁ TMAVÁ
- G** KOMÍN NEREZ
- H** KLAMPIARSKÉ VÝROBKY POPLASTOVANÝ PLECH, FAREBNÝ ODTIEŇ SIVÁ TMAVÁ, SIVÁ TMAVÁ AJ VETRACIE ŽALÚZIE VZT

POZNÁMKA:  
PRESNÉ URČENIE FAR. ODTIEŇOV OMIETOK A NÁTEROV JE POPÍSANÉ V TECHNICKEJ SPRÁVE OBJ.SO01 KOTOLŇA č.9

REVÍZNA TABUĽKA :

čís. REV.	DÁTUM	POPIS REVÍZIE

Číslo sady

Autorizácia

± 0,000 = 237,41 m.n.m.

NÁZOV STAVBY	TOPOĽČIANKY, CENTRÁLNY LOGISTICKÝ SKLAD REKONŠTRUKCIA TEPELNÉHO HOSPODÁRSTVA		<div> <b>STAPRING</b>, a.s. <small>CINTORÍNSKA 9, 81108 BRATISLAVA PREVÁDZKA: PIARISTICKÁ 2, 949 24 NITRA</small></div>	
MIESTO STAVBY	TOPOĽČIANKY, OKRES ZLATÉ MORAVCE, PARC. Č. 3065/28, 3065/27, 3065/31, 3065/30 (LV č. 765)			
STAVEBNÉ OBJEKTY	SO01 KOTOLŇA obj.09			
OBJEDNÁVATEĽ	MINISTERSTVO VNÚTRA SLOVENSKEJ REPUBLIKY, PRIBINOVA 2, 812 72 BRATISLAVA			
ZHOTOVITEĽ	STAPRING, a.s., Cintorínska 9, 811 08 BRATISLAVA, prevádz. Piaristická 2, NITRA		DÁTUM :	05 2025
STUPEŇ PROJEKTU	REALIZAČNÝ PROJEKT		ZÁKAZKOVÉ Č.:	25 002
HIP	ING. ARCH. JÁN MEZEI		MIERKA :	1:200
ZODP. PROJEKTANT	ING. ARCH. JÁN MEZEI		FORMÁT :	6 x A4
PROJEKTANT	ING. MARCEL MEŇHART			
NÁZOV VÝKRESU	NOVÝ STAV - FAREBNÉ RIEŠENIE FASÁD		VÝKRES Č.:	A12
ČASŤ/PROFESIA	E1.1.1	ARCHITEKTÚRA A STAVEBNÉ RIEŠENIE		